

Från ord till handling

Lärdomar från Malmökommissionen,
Kommissionen för jämlikhälsa,
Jämlikhetskommissionen m.m.

Anna Balkfors

Uppstartskonferens Jämlikt Gävleborg den 17 November

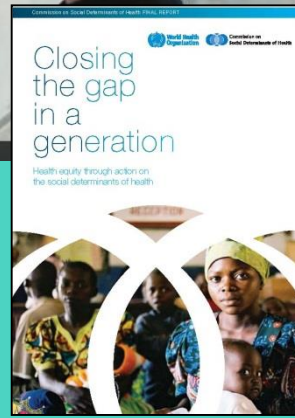
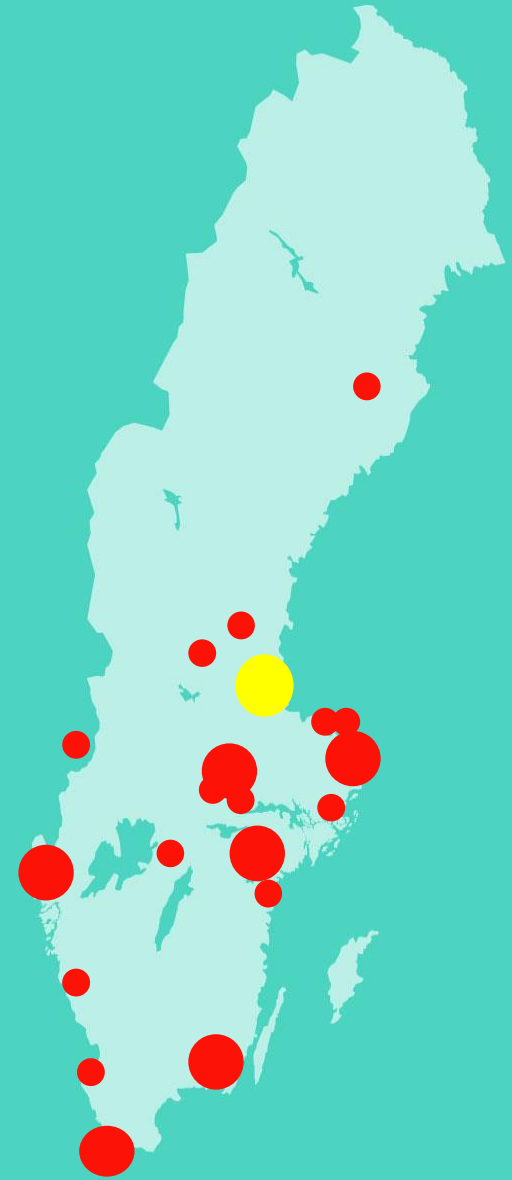
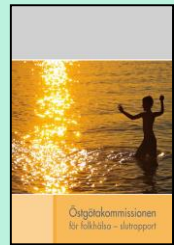
RAMBOLL

Bright ideas.
Sustainable change.

Från ord till handling

No data no problem.
No problem no action.
(*M.Marmot*)





Jämlikhetskommissionen

Det handlar inte "bara" om VAD som står i rapporten, utan också om HUR den utarbetats?

<p><u>Mä</u> - de</p> <p>Mikael</p> <p>Ett disku Kommiss</p>	<p><u>Sk</u> - forsk skolre</p> <p>Nihad</p> <p>Ett disku Kommiss</p>	<p><u>Mä</u> av</p> <p>- Om ko</p> <p>Ulf Ger Gustav</p> <p>Ett disku Kommiss</p>	<p><u>Arb</u> och</p> <p>- en</p> <p>Urban J</p> <p>Ett disku Kommiss</p>	<p><u>Mil</u> för i hä</p> <p>Maria A Kristina Anders</p> <p>Ett disku Kommiss</p>	<p><u>Sjuk</u> i M</p> <p>Anders B</p> <p>Ett disku Kommiss</p>	<p><u>Pre</u> funk akti</p> <p><small>Data från en sexdris</small></p> <p>Sölve Henri</p> <p>Ett disku Kommiss</p>	<p><u>Grav</u> Malt</p> <p>Några u</p> <p>Johan</p> <p>Ett disku Kommiss</p>	<p><u>Livs</u> och</p> <p>Martin Birgit Mathia Maria Maria</p> <p>Ett disku Kommiss</p>	<p><u>Sk</u> i M</p> <p>Stefan</p> <p>Ett disku Kommiss</p>	<p><u>Hur här</u> utveckl</p> <p>Ett försök a systemteor</p> <p>Per-Olof Ö</p> <p>Ett diskusio Kommission</p>	<p><u>Imp</u> - En</p> <p>Karl L</p> <p>Ett disku Kommiss</p>	<p><u>Lok</u> mot</p> <p>Anna A Tapio S</p> <p>Två disku Kommissio</p>	<p><u>För</u> utv</p> <p>Sven</p> <p>Ett disku Kommiss</p>	 <p><u>Kön, genus och hälsa:</u> <u>socioekonomiska skillnader i</u> <u>hälsa bland kvinnor och män</u></p> <p>Susanna Toivanen Marit Gisselmann Petra Lindfors</p> <p>Ett diskussionsunderlag framtaget för Kommission för ett socialt hållbart Malmö</p> 
--	---	---	---	--	---	--	--	---	---	---	---	--	--	--

<p><u>Städer</u> globalt eller sla</p> <p>Hans Abrah</p> <p>Ett diskussions Kommission fo</p>	<p><u>Den</u> ur et</p> <p>Ingvar h</p> <p>Ett disku Kommissi</p>	<p><u>Bef</u> för bo</p> <p>En so</p> <p>Tapio S</p> <p>Ett disku Kommiss</p>	<p><u>Sta</u> på</p> <p>Arbetsgr</p> <p>Eva Engg Christer L Katarina F</p> <p>Ett diskuss Kommission</p>	<p><u>God</u> friti</p> <p>Grund f utveckl</p> <p>Carin Falk Ann Ludv</p> <p>Ett diskusio Kommission</p>	<p><u>Gym</u> - inte</p> <p>En forsk utbildni</p> <p>Margareta</p> <p>Ett diskusio Kommission</p>	<p><u>"Att</u> lära</p> <p>Föräldr miljöer</p> <p>Laid Bou</p> <p>Ett diskusio Kommission</p>	<p><u>Nya</u> i M</p> <p>En kartlä organisa</p> <p>Karin Ande</p> <p>Ett diskusio Kommission</p>	<p><u>Förs</u> utv</p> <p>Sven P</p> <p>Ett disku Kommiss</p>	<p><u>Kan soc</u> bostads invånar</p> <p>Maria Em Malin Eriks</p> <p>Ett diskusio Kommission</p>	<p><u>Bar</u> Skilda li</p> <p>Marie Köh</p> <p>Ett diskusio Kommission</p>	<p><u>Skol</u> utv och</p> <p>- några r</p> <p>Sven Per</p> <p>Ett disku Kommissio</p>	 <p><u>Malmö – från kvantitets-</u> <u>till kvalitetskunskapsstad</u></p> <p>Mikael Stigendal</p> <p>Ett diskussionsunderlag framtaget för Kommission för ett socialt hållbart Malmö</p> 
---	---	---	--	--	---	---	--	---	--	---	--	---

Malmökommissionen Planpriset 2014

Juryns motivering:

*De sociala konsekvenserna av ökande skillnader i levnadsförhållanden i våra städer är en angelägen samhällsfråga som de flesta kommuner arbetar med. Årets Planprisvinnare har närmast sig frågan på ett nytt sätt. Kommunens arbetssätt har möjliggjort en bred samverkan med både forskning, ideella krafter och näringsliv. Genom detta arbetssätt har **vinnaren fördjupat förståelsen för samband mellan hälsa och den byggda miljön på en mer vetenskaplig grund. Det stärker inte minst den fysiska planeringens trovärdighet och ställning i stadsutvecklingen.** Vinnaren av Planpriset 2014 är en bra inspiration för andra kommuner: Malmö stad med Kommissionen för ett socialt hållbart Malmö.*

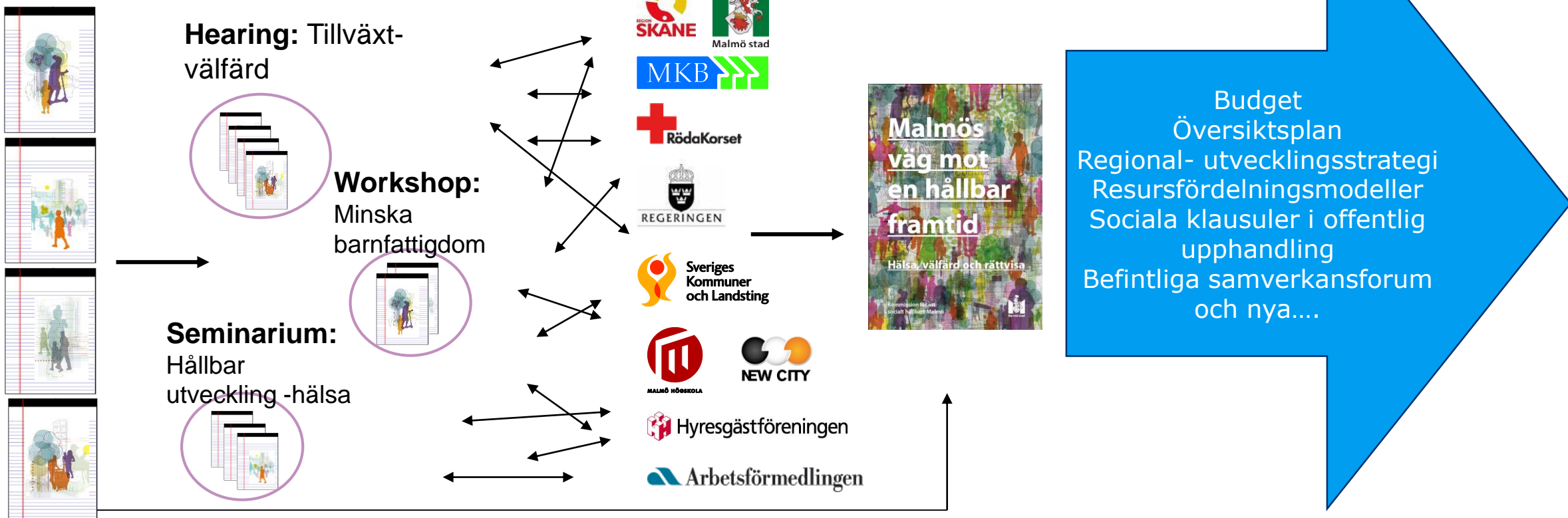


LEVANDE MALMÖ



Dialog är A & O

Uppstarts
~~Slut~~konferens
Jämlikt Gävleborg



Malmö stads budget – Håll i!

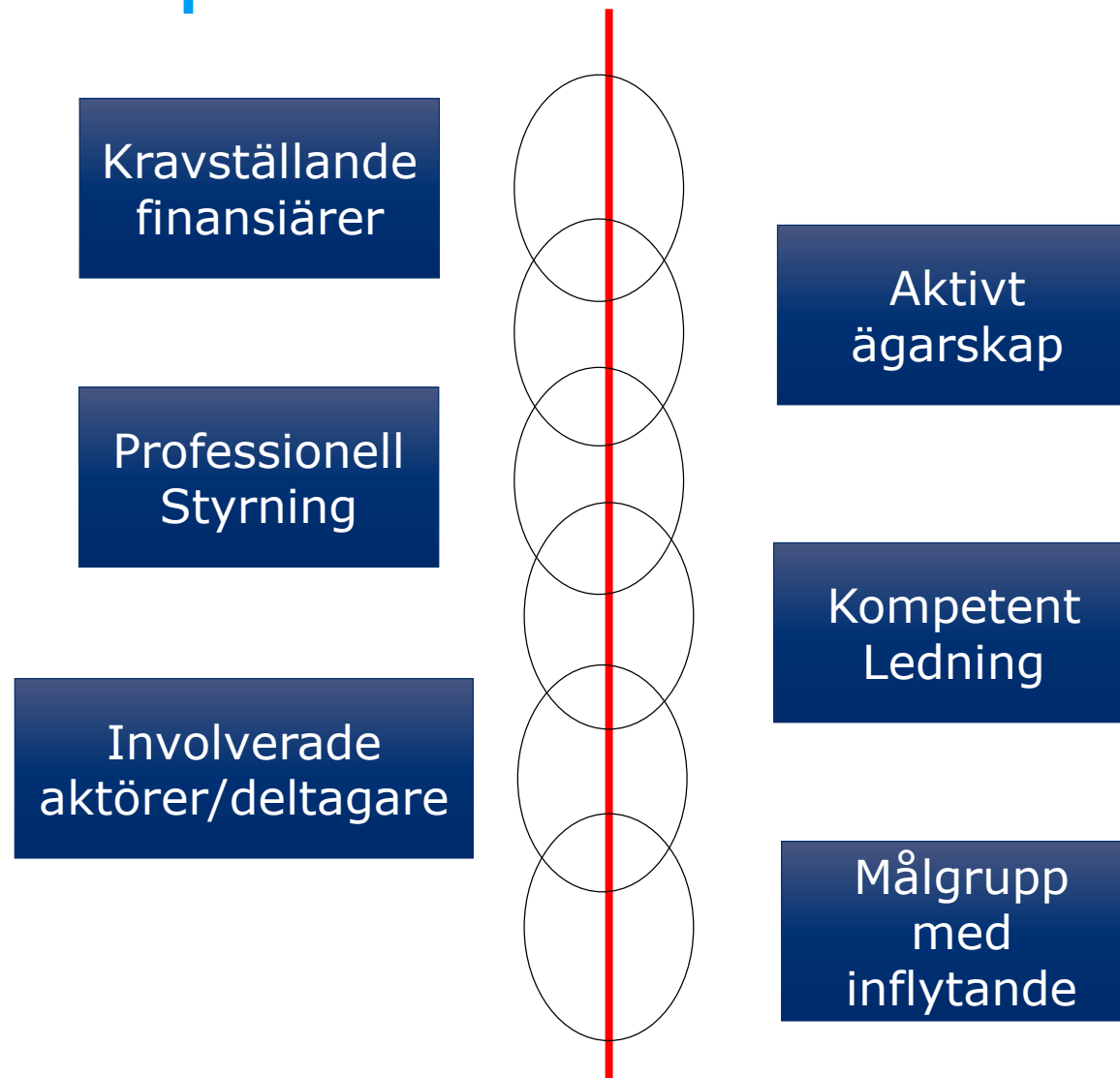
”Med avstamp i Kommissionen för ett socialt hållbart Malmö ska staden arbeta med sociala investeringar och bygga nya kunskapsallianser. (2015)

”Malmö stad är en lärande organisation och genom [kunskapsallianser](#) med forskning, civilsamhälle, näringsliv och andra myndigheter ska staden arbeta vidare i Malmökommissionens anda för att skapa social hållbarhet och minska skillnader i hälsa.” (2016)

”Malmökommissionens arbete kompletteras med ett ambitiöst arbete för att, som första kommun i Sverige, implementera FN:s globala hållbarhetsmål lokalt (2017)”



Aktivt ägarskap



Slutsatser – Malmökommissionens betydelse för utvecklingen av jämlik hälsa

- Generell förbättring av jämlik hälsa
- Främsta påverkan på idéer, tankar och arbetssätt
- Sämre förutsättning för långsiktig och strukturell påverkan
- Åtgärderna i samverkan med Region Skåne ej genomförda enligt plan

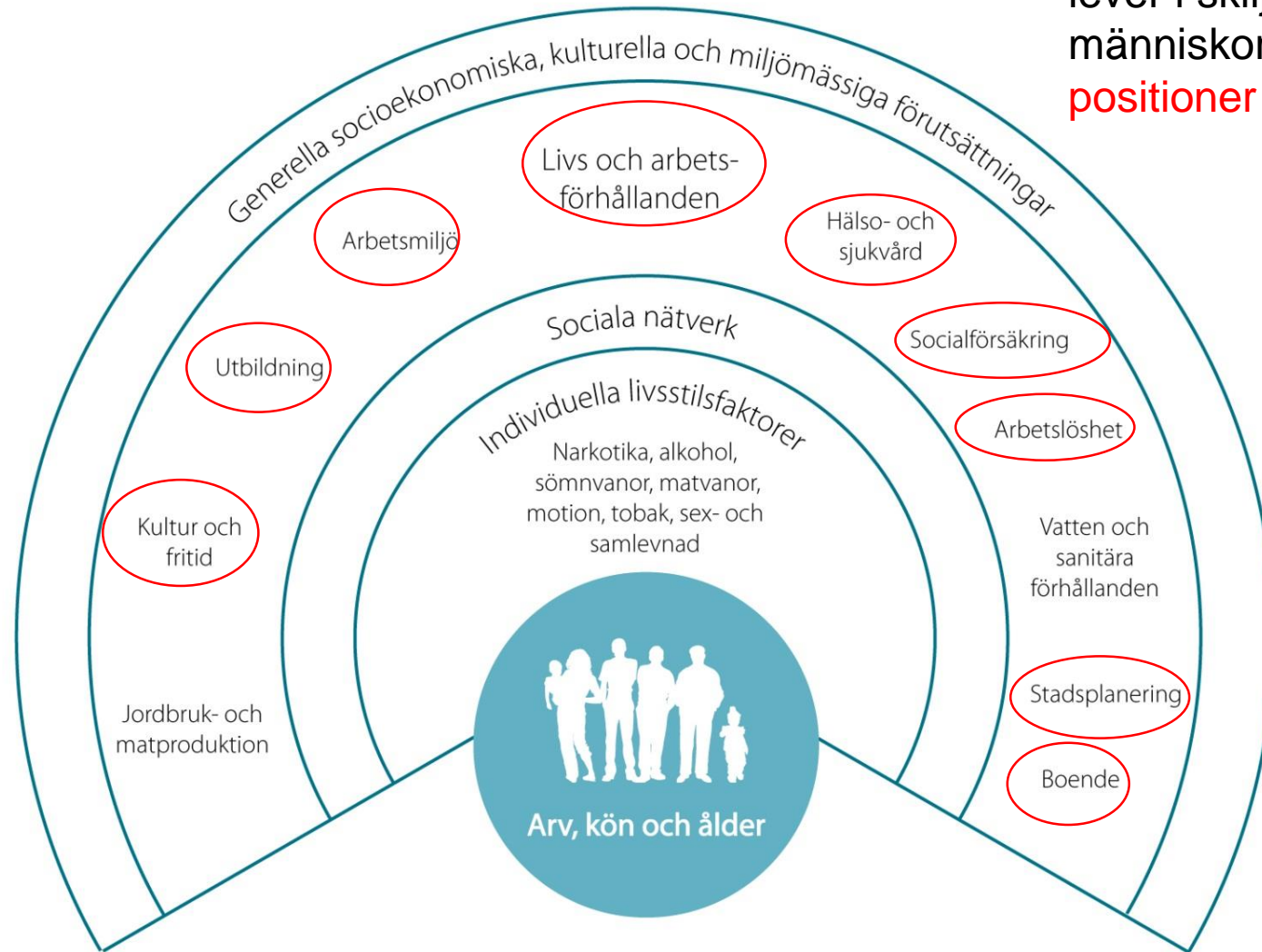
Källa; Kapitel: 5.2 i utvärderingen av Malmökommissionen (2018)
WSP

Gräva där man står – vad har VI rådighet över?

- allas uppdrag men ingens ansvar!
- utgå ifrån incitament - rigga för samverkan

Ojämligheten i hälsa uppstår genom att **de förhållanden, villkor** och miljöer som människor lever i skiljer sig påtagligt för människor i **olika sociala positioner** (SOU:2016:55)

Figur 4: Hälsans sociala bestämningsfaktorer



Uppföljning -utvärdering



1. Två övergripande rekommendationer
 - Etablera en social investeringspolitik som kan utjämna
 - Förändra processerna genom att skapa kunskapsallianser...
2. Uppföljning av Malmökommissionens förslag

2014 Processutvärdering, intervjuer av förvaltningschefer, status för uppdragen

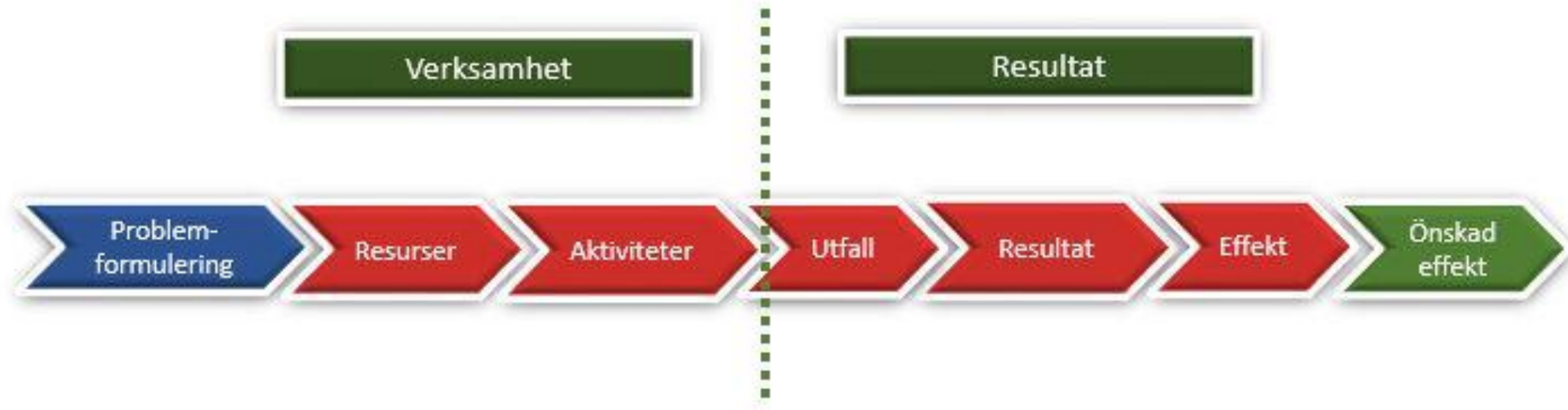
2015 Processutvärdering; text analys av årsanalyser, status uppdragen

2016 Processutvärdering; text analys av årsanalyser, status för uppdragen

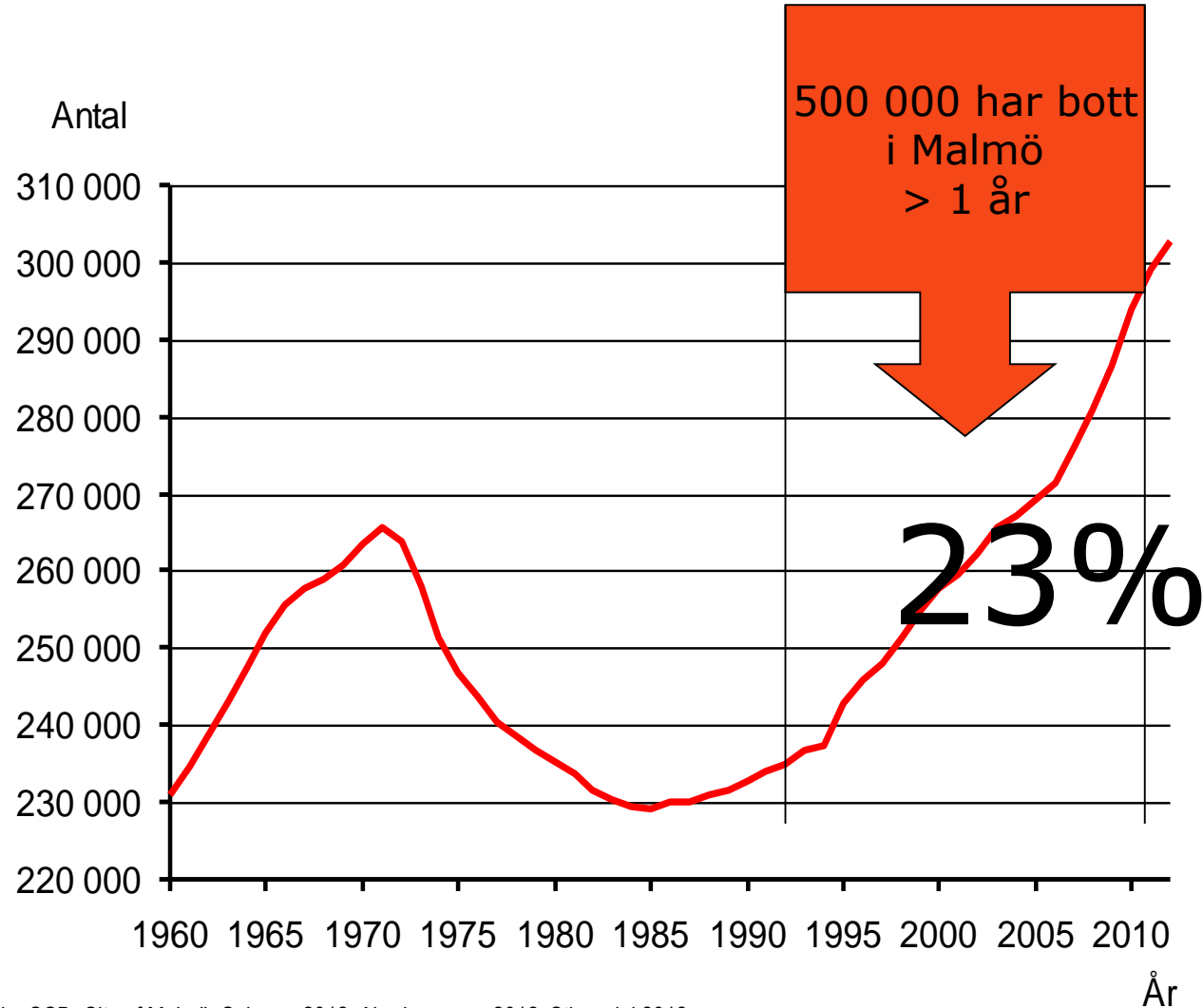
2018-2019 Extern utvärderare – WSP; Analysera processen, organiseringen, resultat och effekter av de initiativ som genererats ur Malmökommissionen. Förslag på hur en modell för uppföljning av effekter kan följas på lång sikt

Hur vet vi om ojämlikheten minskar och om det vi gör har effekt?

Etablera en social investeringspolitik som kan utjämna skillnader i livsvillkor (Malmökommissionen)

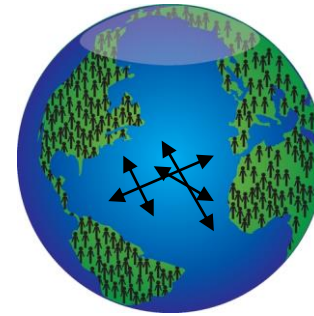


Demografi



Källa: SCB, City of Malmö, Salonen 2012, Abrahamsson 2012, Stigendal 2012

Migration



Globalisering



Urbanisering



Långsiktigt arbete som kräver uthållighet

- Säkerställ former för uppföljning & återkoppling
- Professionell styrning & ledning
- Synliggör goda exempel

Ojämlighet är självförstärkande - utan medvetna åtgärder ökar ojämlikheten (SOU:2021:46-1, SOU 2017:47)

Vi spelade kula på torget en dag,
En liten folkskolegrabb och jag.

Jag hade väl femti, han hade fem,
Vi spelte. Och han förlorade dem.

Han snorade till och gav mig en blick,
Då jag visslade överlägset och gick.

Men jag ångrade mig, när jag kom till vår port,
Och tyckte det var något fult jag gjort

.....

Sten Selander i Per Molanders bok



Effekter av ökad jämlikhet

- **Ökar den sociala rörligheten**
(Corak 2013, Brandén 2019)
- **Befrämjar tillväxt**
(Dabla-Norris et al. 2015, Cingano 2014, OECD 2018, WDR 2006)
- **Jämlikhet och tillit samvarierar**
(Jordahl 2009).
- **Investeringar i utbildning gynnar både jämlikhet och tillväxt**
(Psacharopoulos & Patrinos 2018, Narayan et al. 2018)
- **Offentliga investeringar i hälsa är lönsamma**
(Masters et al. 2017)

Källa: Jämlikhetskommissionens slutbetänkande SOU 2020:46

Sammanfattning - Lärdomar

1. Fortsatt dialog är A & O
2. Aktivt ägarskap – använd befintliga sammanhang
3. Kontinuitet för att följa utvecklingen – återkoppling - professionell styrning
4. Måste finnas incitament för att orka "hålla i" – sprid goda exempel.
5. Samverkan OCH var och ens uppdrag.
6. Förankring i forskning



Tack

Anna Balkfors
anna.balkfors@ramboll.com

