

Ersättningsmodell – Utskrivningsklara patienter

Samverkansdagen 2019-09-20



Ersättningsmodellen i Gävleborg grundas på antal dagar som respektive kommuns patienter ligger kvar inom slutenvård och följande tre moment är genomförda:
Inskrivningsmeddelande, utskrivningsmeddelande, SIP.

Fakturering sker om något av följande villkor är uppfyllda:

- 1. Om en kommuns medelvårdtid under en månad överstiger ett snitt på 2,0 kalenderdagar (i Gävleborg inkluderar vi 0 dagar i beräkningen av medelvårdtid).**
- 2. Om någon av kommunens patienter ligger kvar mer än 7 kalenderdagar.**

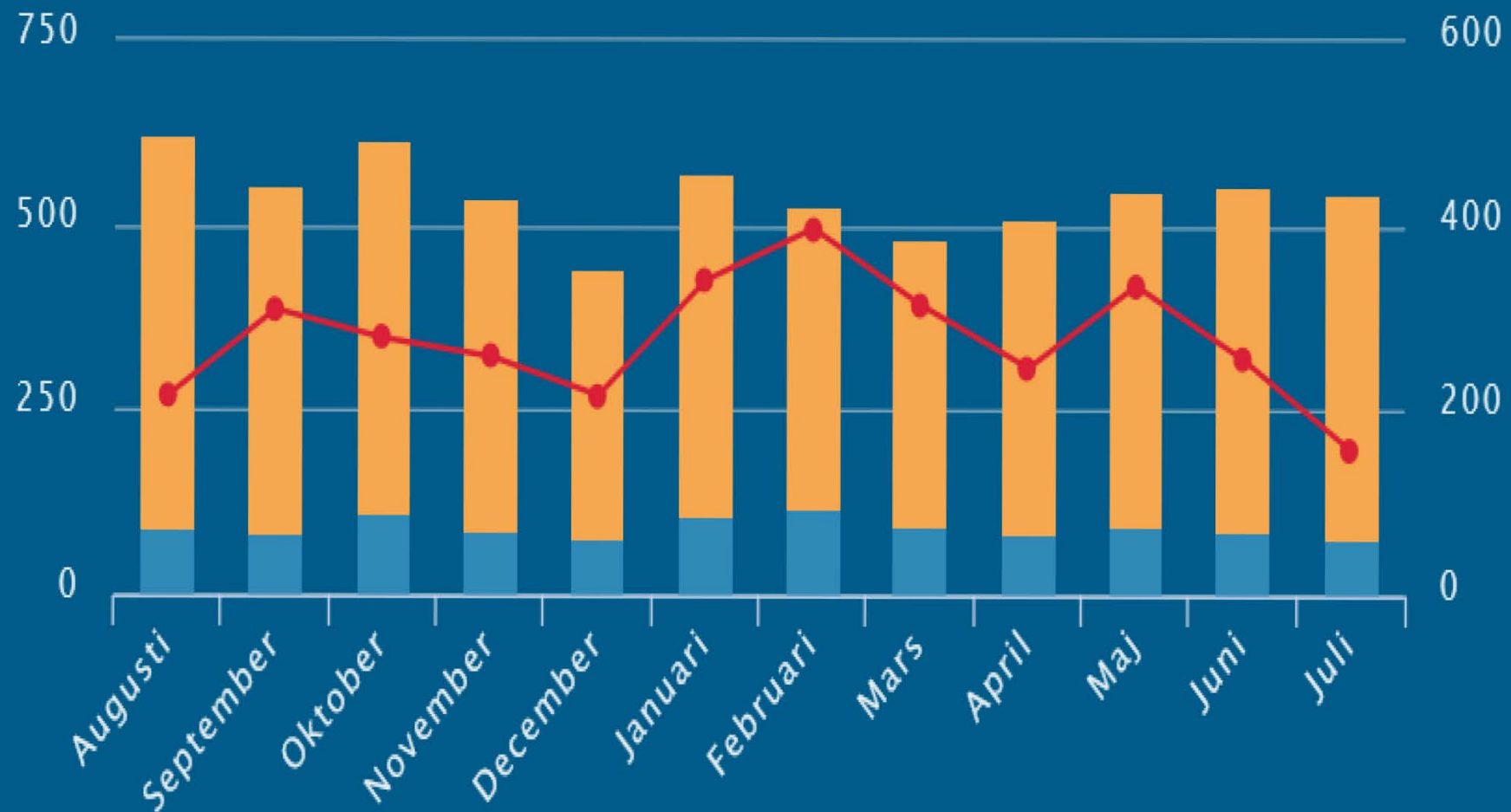


Vårdtillfällen där patienten skrivits ut den dag hen blev utskrivningsklar. Vårdtillfällen där patienten varit utskrivningsklar 1 dag eller fler. Summa vårdtid då utskrivningsklara patienter varit utskrivningsklara.



Vårdtillfällen
utskrivningsklara

Vård dagar
utskrivningsklara



● Utklara = 0 ● Utklara => 1 ● Utklara dagar

Juli 2019

Alla län Gävleborgs län



3

2.1