



**Bildtelefoni.net**

En förmedlingstjänst från PTS

## Distanstolkning

Måndag-fredag kl. 8.00–17.00 max 60 minuters tolkning.  
Övrig tid 30 minuters tolkning.



Registrering måste göras på webbsidan bildtelefoni.net innan du laddar ner appen i din mobiltelefon.





# Bildtelefoni.net

En förmedlingstjänst från PTS

Webbplatskarta Öka kontrast

[Start](#)

[Använd tjänsten](#)

[Frågor och svar](#)

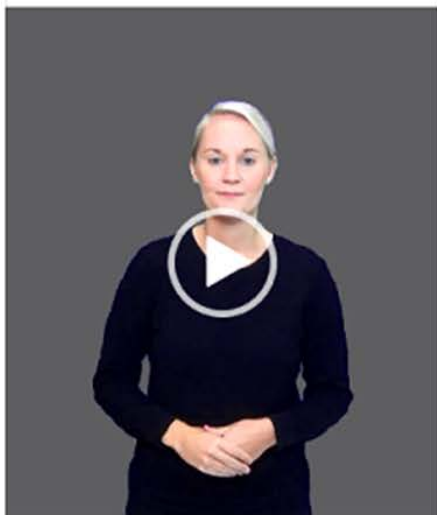
[Mer innehåll](#) ▾

Sök på webbplatsen

Sök

## Välkommen till Bildtelefoni.net

TSP: Välkommen!



Förmedlingstjänsten Bildtelefoni.net möjliggör för personer som använder svenskt teckenspråk och personer som använder svenskt tal att ringa till varandra. Dessutom kan två eller flera personer som befinner sig på samma plats få samtal distanstolkade.

Tjänsten är kostnadsfri och du kan använda den så mycket du vill.

Tjänsten är öppen dygnet runt - året runt!

Här på webbplatsen finns tips och information om hur du kan använda tjänsten.

[Short information in English](#)



2018-11-06: Möjligheten att ringa med Skype till Bildtelefoni.net har upphört. [Läs mer här.](#)



Bildtelefoni.net har egna mobila appar för iOS och Android. [Läs mer här!](#)

Registrera dig för att få tillgång till tjänstens egna appar!

[Registrera dig!](#)



# Bildtelefoni.net

En förmedlingstjänst från PTS

## Registrera dig

Förnamn \*

Lina

Efternamn \*

Solarfs

Email \*

lina.solarfs@regiongavleborg.se

Jag har tagit del av [informationen om behandling av personuppgifter](#) och samtycker till att mina personuppgifter behandlas. \*

[← Tillbaka](#)

Skicka

Ditt användarnamn kommer att bestå av ditt förnamn och ditt efternamn, separerat med en punkt.

Å och Ä ersätts med A och Ö ersätts med O. Exempel: Åsa Ohman ger användarnamnet Asa.Ohman.

Är användarnamnet upptaget läggs ett löpnummer på användarnamnet.

Vänligen fyll i obligatoriska fält, markerade med \*

Ett e-postmeddelande kommer att skickas till dig som bekräftar registreringen.

Välkommen till Bildtelefoni.net! - Meddelande (Oformaterad text)

Arkiv Meddelande

Ignorera Ta bort Skräppost Svara Svara alla Vidarebefordra Snabbmeddelande Möte Snabbmeddelande Fler

Flytta till: ? Till chef Grupp-e-post Klart Svara och ta bort Skapa nytt Snabbsteg

Flytta Flytta Åtgärder

Regler Markera som oläst Kategorisera Följ upp Översätt Relaterat Markera Zooma

Från: Bildtelefoni.net <support@kund.bildtelefoni.net>  
Till: Solarfs Lina - HOSIP - Hörselhabilitering Gävleborg  
Kopia:  
Ämne: Välkommen till Bildtelefoni.net!

1 2 3 4 5 6 7 8 9 10 11 12 13 14 15 16 17 18 19 20 21 22 23 24 25 26 27 28 29 30 31 32 33 34 35 36 37 38 39 40

Välkommen Lina Solarfs!

Tack för att du registrerat dig hos Bildtelefoni.net. Ditt användarnamn är lina.solarfs och ditt lösenord är: 123456789

Din SIP-adress till och från tjänsten är: [lina.solarfs@kund.bildtelefoni.net](mailto:lina.solarfs@kund.bildtelefoni.net)

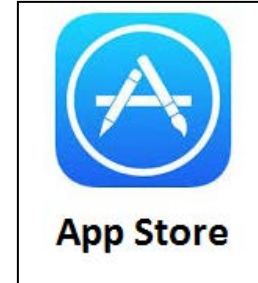
Med vänliga hälsningar  
Bildtelefoni.net

**Sök efter appen bildtelefoni på din mobiltelefon i App Store eller Play Butik**

**Android app**



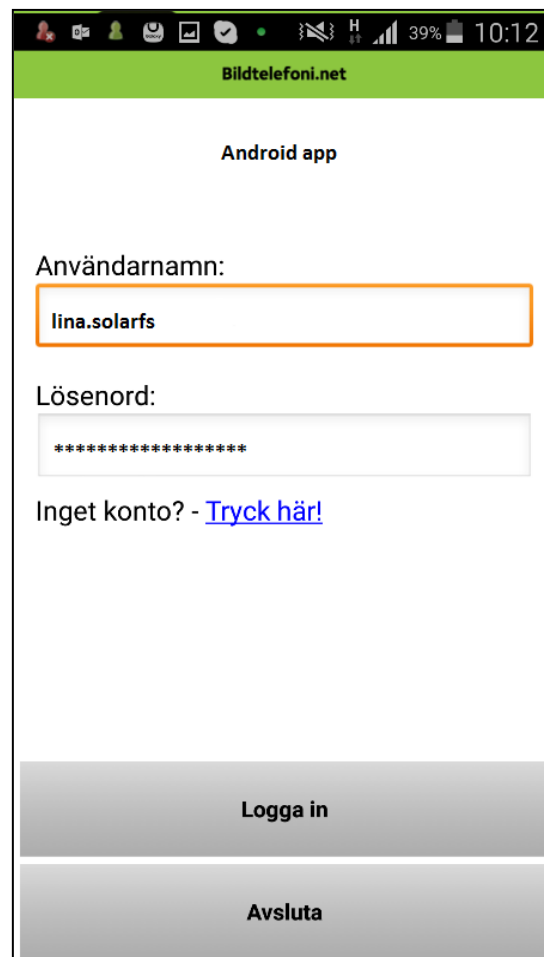
**iPhone app**



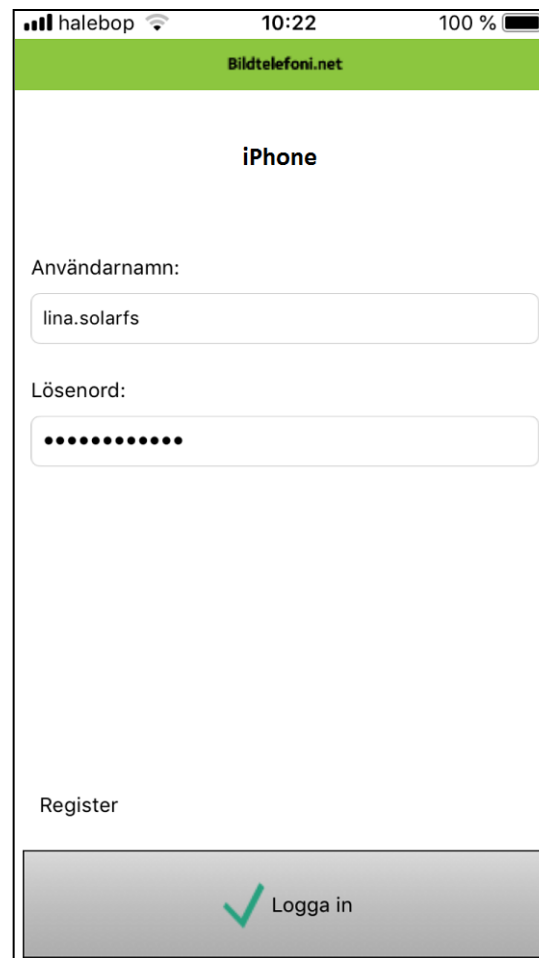
**Sökord: Bildtelefoni**

# Inloggning i appen på mobiltelefonen

Använd ditt användarnamn och lösenord som du har fått i mejlet.



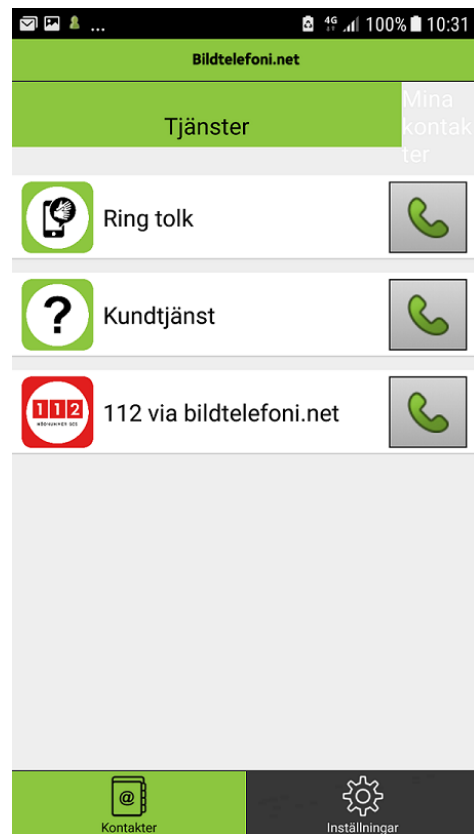
The screenshot shows the login interface for the Bildtelefoni.net app on an Android device. The status bar at the top displays the time as 10:12 and a battery level of 39%. The app's header is green with the text "Bildtelefoni.net". Below the header, the text "Android app" is centered. The login form consists of two input fields: "Användarnamn:" with the text "lina.solarfs" and "Lösenord:" with a masked password of ten asterisks. A blue link "Inget konto? - Tryck här!" is positioned below the password field. At the bottom, there are two large grey buttons: "Logga in" and "Avsluta".



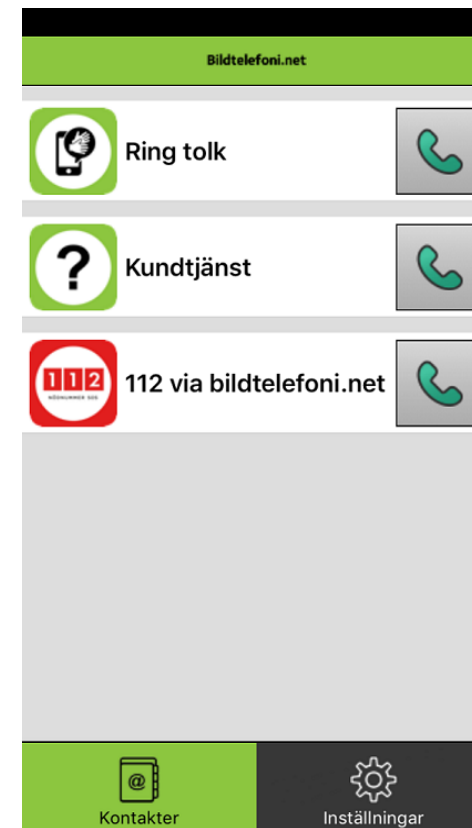
The screenshot shows the login interface for the Bildtelefoni.net app on an iPhone. The status bar at the top displays the time as 10:22 and a battery level of 100%. The app's header is green with the text "Bildtelefoni.net". Below the header, the text "iPhone" is centered. The login form consists of two input fields: "Användarnamn:" with the text "lina.solarfs" and "Lösenord:" with a masked password of ten dots. A "Register" link is positioned below the password field. At the bottom, there is a large grey button with a green checkmark and the text "Logga in".

# Nu kan du börja ringa!

Android app



iPhone app







[regiongavleborg.se](http://regiongavleborg.se)